

Konfigurationskit für DT Replace Module 450032, 3450043

Mit dem Konfigurationskit wird ein DT Replace Modul für den Einbau in ein Fahrzeug voreingestellt. Es werden die folgenden Daten im DT Replace Modul gespeichert:

- Plombennummer des Einbauers
- Fahrgestellnummer des Fahrzeugs
- W – Zahl des Fahrzeugs
- Datum und Uhrzeit der Konfiguration
- Anzahl der Schreibzyklen auf das DT Replace Modul

Diese Daten können zu einem späteren Zeitpunkt auch wieder ausgelesen werden.

Um das DT Replace Modul zu konfigurieren, sind folgende Schritte notwendig:

1. Anstecken des DT Replace Moduls am PC und an einer 12 V Stromversorgung
2. Auslesen der aktuell gespeicherten Werte des Moduls
3. neue Daten des Fahrzeugs eingeben und im Adapter speichern
4. Kontrolle der eingegebenen Daten zu einem späteren Zeitpunkt - optional

Auf den folgenden Seiten sind die einzelnen Schritte detailliert beschrieben.

zu 1.) Anstecken des DT Replace Moduls am PC und an einer Stromversorgung

Damit das DT Replace Modul mit dem PC kommunizieren kann, muss es eine 12 V Versorgungsspannung haben.

Die Verbindung zum PC wird mit dem mitgelieferten seriellen Kabel am RS232 Port oder oder mit dem mitgelieferten Schnittstellenwandler USB auf RS232 am USB – Port angeschlossen.

Links unter dem Button „Lese Konfiguration“ ist die aktuell ausgewählte COM Schnittstelle dargestellt. Diese kann durch Klick auf den Button „Com Port“ geändert werden.

<< Foto Aufbau >>

zu 2.) Auslesen der aktuell gespeicherten Werte des Moduls

Durch Klick auf „Lese Adapterdaten“ werden die aktuell im Adapter gespeicherten Daten ausgelesen und dargestellt.

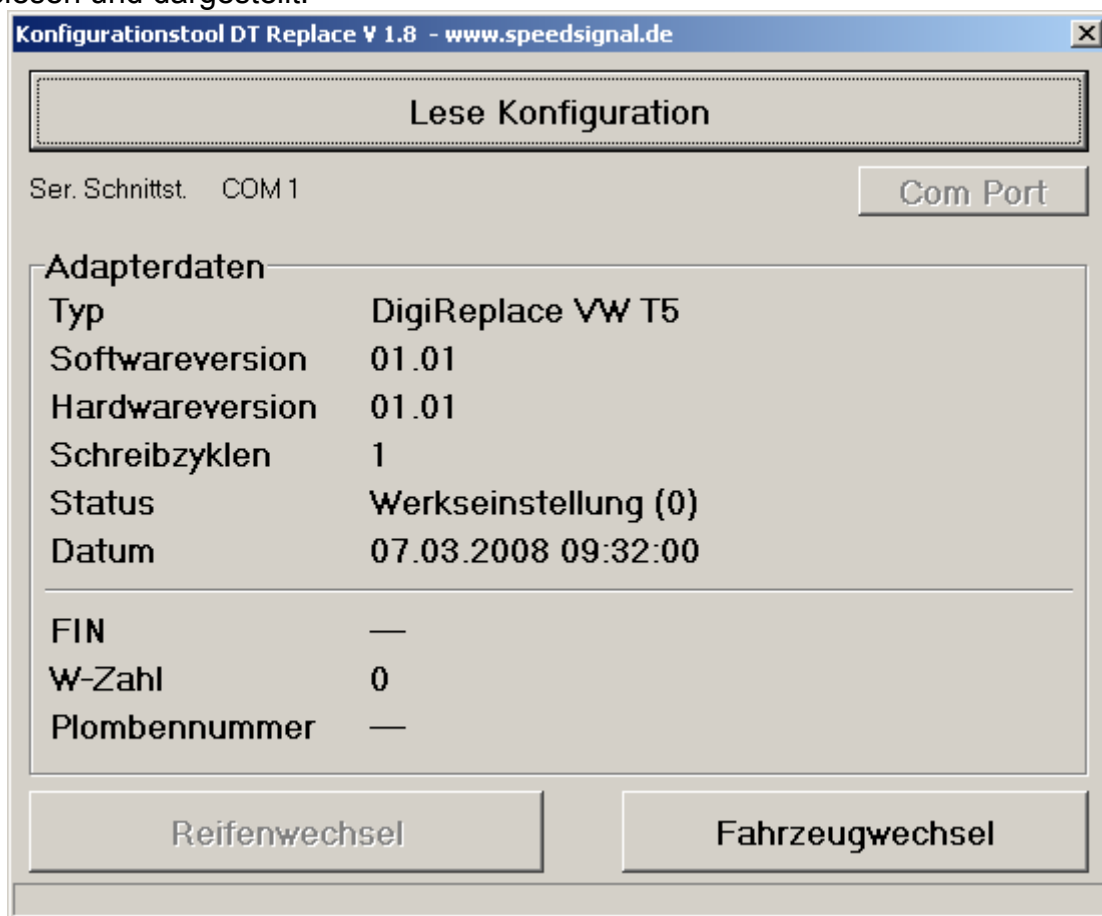


Abbildung 1: Auslesen des Adapters im Auslieferungszustand

zu 3.) neue Daten des Fahrzeugs eingeben und im Adapter speichern

Durch Klick auf „Fahrzeugwechsel“ kann der Einbau in ein Fahrzeug vorbereitet werden. Dazu sind die Daten Fahrgestellnummer (FIN) und die W – Zahl einzugeben. **Die Plombennummer ist fest voreingestellt und kann nicht verändert werden.**

Dateneingabe

Werkstattnummer
Speedsignal

Fahrgestellnummer
WV1ZZZ7HZ6H123456

W-Zahl
3295

OK Cancel

Abbildung 2: Eingabemaske für neue Fahrzeugdaten

Nach Klick auf OK werden die Daten in den Adapter geschrieben und die Applikation kehrt zum Hauptfenster zurück. Dort werden zugleich die soeben eingegebenen Daten aus dem Adapter zurückgelesen und dargestellt (auch zu erkennen an der Erhöhung der Schreibzyklen)

Konfigurationstool DT Replace V 1.8 - www.speedsignal.de

Lese Konfiguration

Ser. Schnittst. COM 1 Com Port

Adapterdaten

Typ	DigiReplace VW T5
Softwareversion	01.01
Hardwareversion	01.01
Schreibzyklen	2
Status	Konfiguration (2)
Datum	07.03.2008 09:39:14

FIN WV1ZZZ7HZ6H123456
W-Zahl 3295
Plombennummer Speedsignal

Reifenwechsel Fahrzeugwechsel

Konfiguration gelesen

Abbildung 3: Hauptfenster nach Eingabe der Fahrzeugdaten

zu 4.) Kontrolle der eingegebenen Daten zu einem späteren Zeitpunkt - optional

Zu jedem Zeitpunkt (außer während der Anlernphase im Fahrzeug) können die aktuellen Adapterdaten zurückgelesen und dargestellt werden.

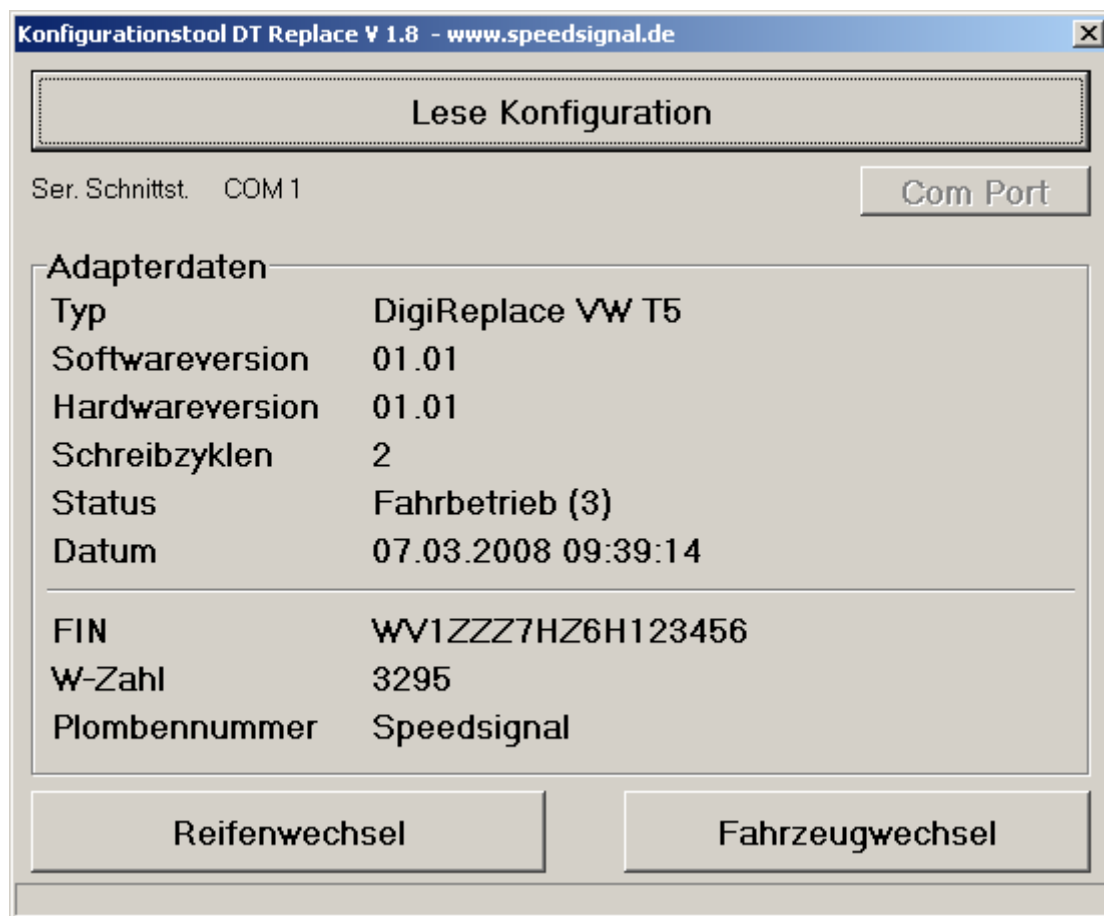


Abbildung 4: Auslesen der Adapterdaten nach erfolgter Konfiguration bzw. nach Fahrbetrieb