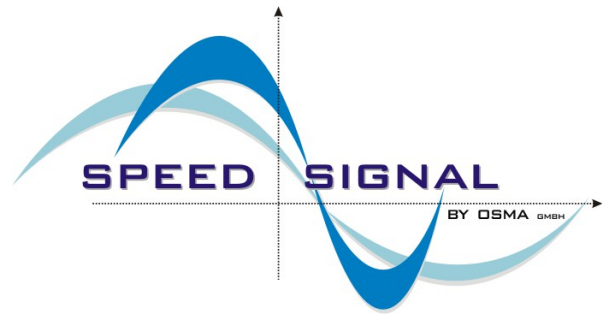


Update der Software DT-Control aus dem Konfigurationskit



Art. Nr. 3450090

Folgende Schritte sind vor der Installation des Updates für die Software DT Control durchzuführen:

Deinstallation der bestehenden Version

Start → Einstellungen → Systemsteuerung → Software öffnen

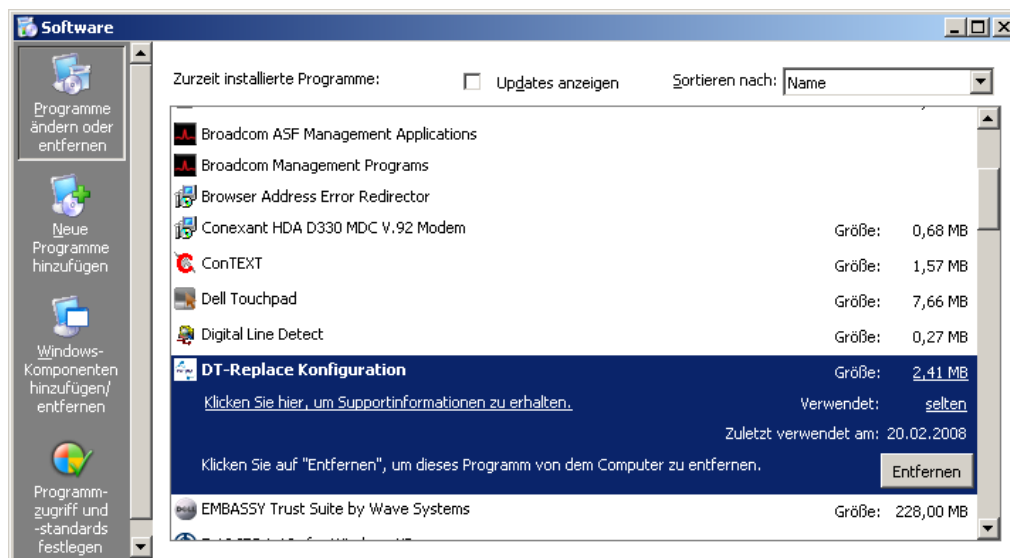


Abbildung 1: Fenster Systemsteuerung -> Software

Auswählen von „DT-Replace Konfiguration“ und Klick auf „Entfernen“ (→ Abb. 1)

Dann erscheint folgendes Fenster (→ Abb. 2), dieses bitte mit „Ja“ bestätigen.

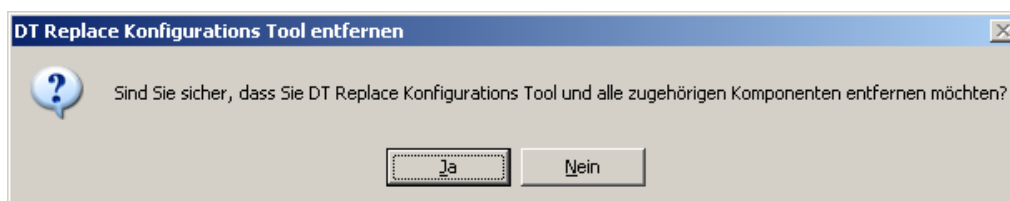


Abbildung 2: Bestätigungsfenster zur Deinstallation

Anschließend noch das Bestätigungsfenster mit „Ok“ schließen:



Abbildung 3: Deinstallation erfolgreich

Installation der neuen Version

Wenn Sie das Update per e-mail bekommen haben, dann entpacken Sie bitte zuerst das ZIP – File in einen beliebigen Ordner. Beim Öffnen des ZIP – Files werden Sie zur Eingabe eines Passworts aufgefordert: osma

Zur Installation der neuen Version die entsprechende setup.exe aufrufen.

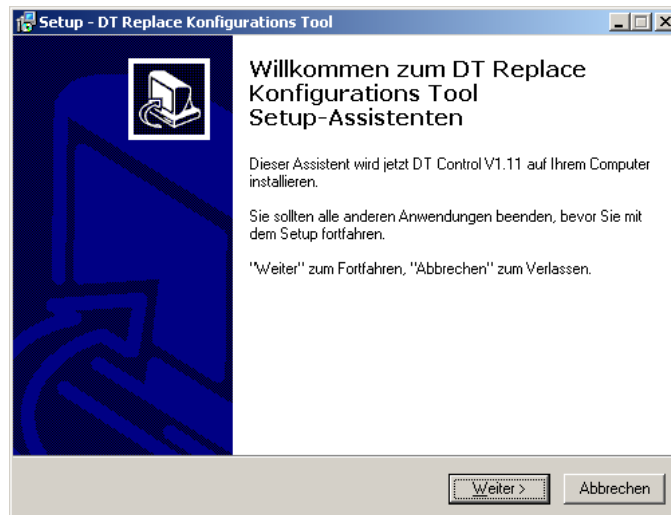


Abbildung 4: Start des Setup

Als nächstes erhalten Sie einen Dialog zur Auswahl des Zielverzeichnisses. Sie können ein anderes Verzeichnis wählen oder den Vorschlag übernehmen.

Wenn Sie in den gleichen Zielpfad installieren, in dem auch die Vorgängerversion war erhalten Sie zusätzlich einen Hinweis, den Sie mit „Ja“ bestätigen können:

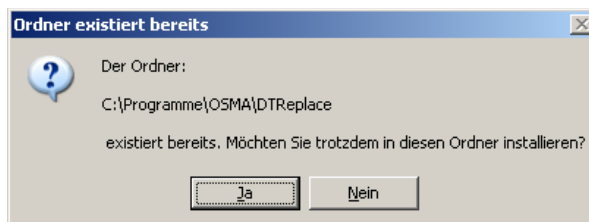


Abbildung 5: Meldung "Ordner existiert schon"

Sie bekommen noch die Möglichkeit eine Programmgruppe auszuwählen. Es wird empfohlen die vorgegebenen Werte zu übernehmen.

Zum Abschluß der Installation erhalten Sie noch eine Fertigmeldung (→ Abb. 5).

Das Programm ist jetzt wieder betriebsbereit.



Abbildung 6: Installation vollständig durchgeführt